



Medida de tensión y corriente para exterior o celdas de aire

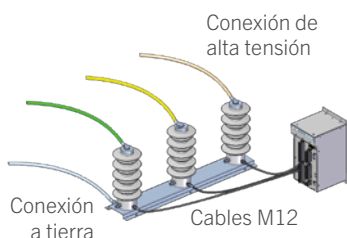
Los sensores **INGEPAC™ LP VT** e **INGEPAC™ LP CT** ofrecen una solución alternativa a los transformadores de medida convencionales en un espacio reducido y a un costo más competitivo, siendo una solución muy completa para entornos de **media tensión**.

Los sensores **INGEPAC™ LP** cumplen con los requisitos definidos en las normas **IEC 61869-10** e **IEC 61869-11**, por lo que garantizan una precisión en la medida de **0,2 S** para intensidades y de **0,5 P** para tensiones.

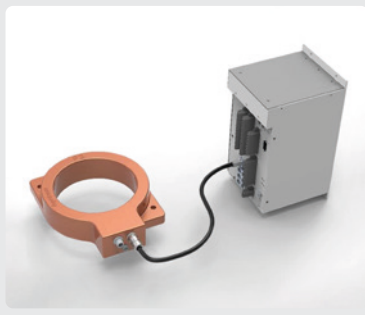
Aplicaciones

- Celdas de aire y mampostería
- Reconectores
- Seccionalizadores

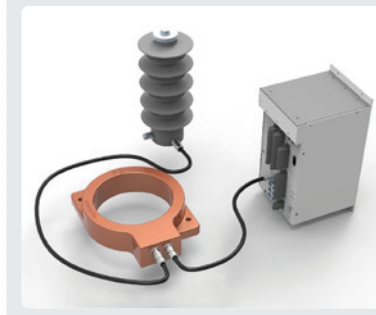
INGEPAC™ LP VT 24A Medida de tensión



INGEPAC™ LP CT Medida de corriente



Solución combinada LP VT 24A + LP CT 150 500 A



INGEPAC™ LP VT 24A

INGEPAC™ LP CT 150

CARACTERÍSTICAS

Primario	11 kV / 13,2 kV / 15 kV / 20 kV	500 A
Relación de transformación	20000/ $\sqrt{3}$: 3,25/ $\sqrt{3}$	500 A / 225 mV
Precisión	Clase 0,5 P	Clase 0,2 S / SP20
Precisión módulo	0,5	0,2
Precisión argumento	20'	10'
Aplicación	Aire o intemperie	
Frecuencia de red	50/60 Hz	
Consumo	<3 W	NA
Temperatura	-25 °C hasta 60 °C	-25 °C hasta 40 °C
Grado de protección	IP65	
Longitud	248 ± 1 mm	195 (diámetro externo)
Peso	1480 ± 30 g	2145 g
Material	Silicona	Epoxi

Ventajas

- Precisión de medida y protección
- Menor tamaño y peso
- Buena precisión
- Muy seguros
- Rango dinámico extenso
- Menor coste
- Facilidad de instalación
- Más sostenibles (menos cantidad de materia prima necesaria)

